

RADZYMIN, UL. MIESZKA I

BUDYNEK 42

LOK.2

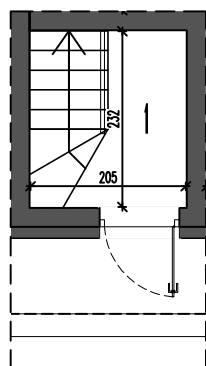
POWIERZCHNIA UŻYTKOWA	63,73m ²
POWIERZCHNIA OGRÓDKA	~46,00m ²

PARTER	2,64
1. PRZEDSIONEK	2,64

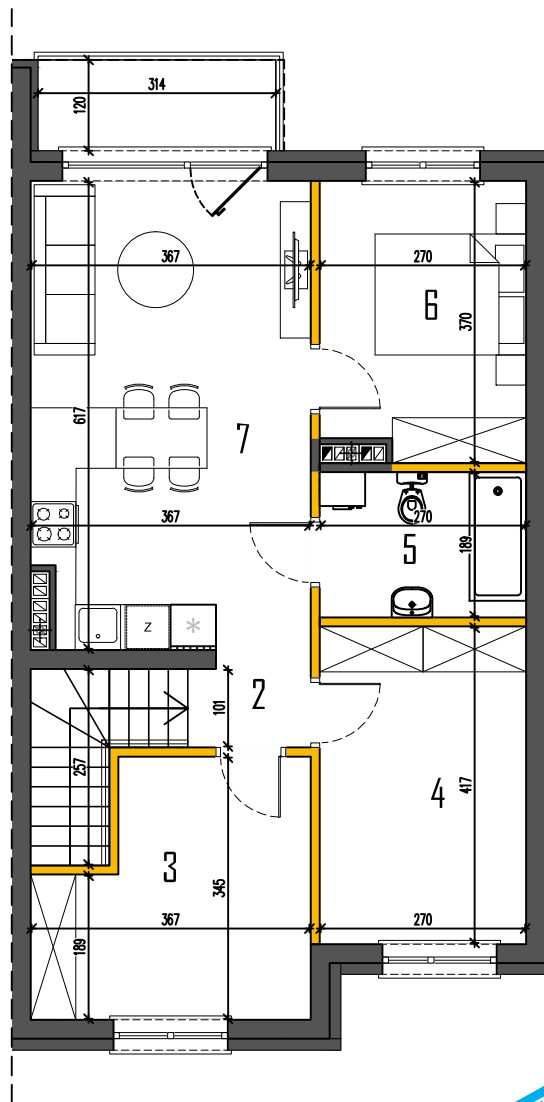
PIĘTRO	61,09
2. HOL	1,95
3. POM. GOSP.	10,85
4. GARDEROBA	11,25
5. ŁAZIENKA.....	5,10
6. POKÓJ	9,67
7. SALON + ANEKS K.	22,27

8. BALKON	2,40*
9. SCHODY	4,42*

(...)* - POWIERZCHNIE NIE WLICZONE DO POWIERZCHNI UŻYTKOWEJ



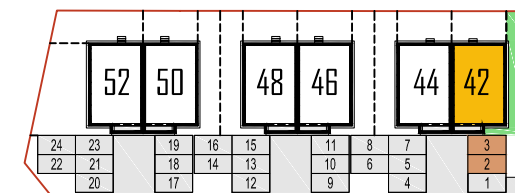
RZUT PARTERU



RZUT PIĘTRA



LOKALIZACJA



UL. MIESZKA I

Powierzchnie podano z uwzględnieniem tynków wg normy PN-ISO 9836. Niniejsza karta katalogowa powstała na podstawie projektu budowlanego. Służy ona wskazaniu lokalizacji budynku i pomieszczeń w budynku. Prezentowany budynek nie stanowi wiernego odwzorowania realnego produktu. Wyposażenie budynku nie jest objęte ofertą. Na rysunku przedstawiono przykładowe umeblowanie.

SPSPROJEKT.com